

راهنمای استفاده از کابینت باتری‌های فاراتل مدل

SBC48MP,SBC48MP-EXT
SBC96MP,SBC96MP-EXT
SBC96-65,SBC96-100

مدل‌های:

■ SBC48MP

■ SBC48MP-EXT

■ SBC96-65

■ SBC96MP

■ SBC96MP-EXT

■ SBC96-100



6510012056 101 020205

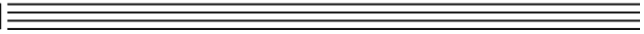
پیش‌گفتار:

کاربر گرامی با سپاس از اعتماد و انتخاب شما نسبت به خرید محصولات فاراتل، ورود شما را به خانواده بزرگ فاراتل تبریک می‌گوییم.

دفترچه راهنمایی که در پیش روی دارید شامل نکات مهمی درباره چگونگی استفاده از دستگاه و شرایط نگهداری از آن است.

از آنجا که رعایت نکردن موارد درج شده ممکن است باعث بروز خسارت‌های جبران ناپذیر و فسخ گارانتی دستگاه گردد، خواهشمند است دفترچه را به طور کامل مطالعه و برای مراجعات بعدی در جای مناسبی نگهداری فرمایید.

فاراتل تمام تلاش خود را در جهت بالابردن کیفیت محصولات و سطح رضایت مشتری به کار می‌برد. از این روی واحدهای فروش و خدمات پس از فروش شرکت، مشتاقانه پذیرای دریافت انتقادات و پیشنهادات شما می‌باشند.



| | |
|---|----|
| ۱- معرفی اولیه دستگاه | ۱ |
| ۲- هشدارهای ایمنی | ۲ |
| ۳- نصب دستگاه | ۲ |
| ۳-۱- محتویات داخل بسته‌بندی | ۳ |
| ۳-۲- انتخاب محل نصب دستگاه | ۴ |
| ۳-۳- سیم‌بندی و راه‌اندازی کابینت باتری | ۴ |
| ۳-۴- موازی نمودن SBCMP, SBCMP- EXT | ۸ |
| جدول ۳: مشخصات فیزیکی | ۹ |
| ۵- نکات ایمنی، انبارش و بهره‌برداری | ۹ |
| ۶- گارانتی | ۱۰ |

۱- معرفی اولیه دستگاه

کابینت باتری‌های مدل SBC48MP, SBC48MP-EXT, SBC96MP, SBC96MP-EXT و SBC96-100 فاراتل جهت سرویس‌دهی در زمان قطع برق و یا افزایش زمان سرویس‌دهی یوپی‌اس طراحی و ساخته شده است. این کابینت باتری‌ها را می‌توان به همراه یوپی‌اس‌های سری SSP, DSS, SDC ساخت شرکت فاراتل که در جدول ۱ آمده است استفاده نمود.

| مدل | SSP | SDC | DSS |
|---|-------------|---------------------------------|--------------|
| SBC48MP SBC48MP-EXT | SSP1500X-RT | SDC1500X-RT | DSS1500X-RT |
| | SSP2000X-RT | SDC2000X-48V | DSS2000X-RT |
| | SSP3000X-RT | SDC3000X-48V | DSS3000X-48V |
| SBC96MP SBC96MP-EXT SBC96-65 SBC96-100 | | SDC3000X-RT SDC3000X-RT-PIUS | DSS3000X-RT |
| | | SDC2000X-RT | |

جدول ۱: یوپی‌اس‌های سازگار با کابینت باتری‌های سری SBC48MP و SBC96MP

کابینت باتری SBC48MP این قابلیت را دارد که هم به صورت 48V/100AH و هم به صورت 48V/65AH مورد استفاده قرار گیرد. کابینت باتری SBC96MP نیز این قابلیت را دارد که هم به صورت 96V/28AH و 96V/26AH و هم به صورت 96V/42AH و 96V/40AH مورد استفاده قرار گیرد. در کابینت‌های 48MP-EXT و 96MP-EXT امکان توسعه Backup time در نظر گرفته شده است برای این منظور ترمینال مخصوص توسعه در پنل پشت کابینت در نظر گرفته شده که می‌تواند به کابینت باتری دیگری متصل گردد.

۲- هشدارهای ایمنی

- ⚠ از عدم اتصال سر کابل‌های کابینت باتری به بدنه کابینت اطمینان حاصل گردد.
- ⚠ دقت شود کابینت باتری در معرض حرارت و آتش قرار نگیرد.
- ⚠ به علت تأمین برق خروجی دستگاه از باتری‌ها، حتی در صورت عدم اتصال ورودی دستگاه به شبکه‌ی برق، خطر برق‌گرفتگی وجود دارد.
- ⚠ به دلیل احتمال خطر شوک الکتریکی، از تماس دست با ترمینال کابینت باتری جداً پرهیز شود. همچنین از باز نمودن باتری‌ها خودداری نمایید زیرا به علت وجود مواد اسیدی در آنها احتمال آسیب رسیدن به پوست وجود دارد.
- ⚠ در هنگام حمل و نقل مطلقاً به کابینت باتری ضربه وارد نشود.

۳- نصب دستگاه

- ⚠ نصب دستگاه تنها باید توسط نماینده مجاز خدمات پس از فروش شرکت فاراتل انجام شود.

۱-۳- محتویات داخل بسته‌بندی

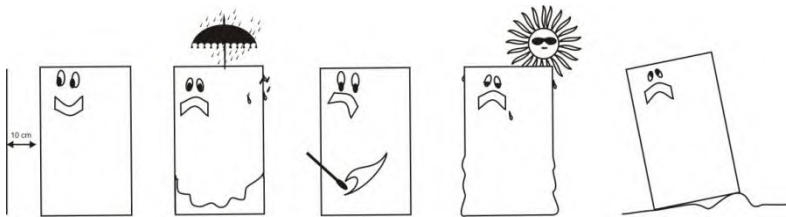
| تعداد | نام قطعه | مدل |
|-------|-------------------------------------|--------------------------------|
| ۱ | دفترچه راهنمای نصب و استفاده دستگاه | SBC48MP SBC48MP-EXT |
| ۸ | واشر فنری نمره ۴ | |
| ۸ | پیچ ۴×۱۰ | |
| ۸ | پایه L نگهدارنده باتری | |
| ۴ | پایه پلاستیکی | |
| ۲ | سیم افشان مشکی ۱۶×۴۲ | |
| ۱ | سیم افشان مشکی ۱۶×۷۰ | |
| ۴ | چرخ همراه با پیچ | |
| ۱ | دفترچه راهنمای نصب و استفاده دستگاه | SBC96MP SBC96MP-EXT |
| ۸ | واشر فنری نمره ۴ | |
| ۸ | پیچ ۴×۱۰ | |
| ۸ | پایه L نگهدارنده باتری | |
| ۴ | پایه پلاستیکی | |
| ۴ | سیم افشان مشکی ۱۰×۱۰ | |
| ۲ | سیم افشان مشکی ۱۰×۴۰ | |
| ۱ | سیم افشان مشکی ۱۰×۶۰ | |
| ۱ | سیم ارت | SBC96-65 SBC96-100 |
| ۴ | چرخ همراه با پیچ | |
| ۱ | دفترچه راهنمای نصب و استفاده دستگاه | |
| ۱۶ | واشر خاردار نمره ۴ | |
| ۱۶ | پیچ ۴×۱۰ | |
| ۱۶ | پایه L نگهدارنده باتری | |
| ۴ | پایه پلاستیکی | |
| ۲ | سیم افشان مشکی ۱۰×۳۰ | |
| ۳ | سیم افشان مشکی ۱۰×۵۰ | |
| ۲ | سیم افشان مشکی ۱۰×۷۰ | |
| ۱ | سیم ارت | |
| ۶ | چرخ همراه با پیچ | |

جدول ۲: محتویات داخل بسته‌بندی

۲-۳- انتخاب محل نصب دستگاه

در انتخاب محل نصب دستگاه باید نکات زیر در نظر گرفته شود:

- این دستگاه جهت استفاده در شرایط اتاق طراحی شده و باید در جایی دور از منابع گرمایی، باران، رطوبت، هوای اسیدی، گرد و غبار قرار داده شود.
- دستگاه باید حداقل 20cm از اشیاء جانبی فاصله داشته و در جایی نصب شود که امکان گردش هوا وجود داشته باشد.
- دمای محل نصب باتری باید حدود 25°C باشد. در دمای بالاتر عمر باتری به شدت کاهش می‌یابد.
- دستگاه باید بر روی سطح صاف و به صورت ایستاده قرار گیرد.
- کابل‌های ارتباطی یوپی‌اس و کابینت باتری نباید در مسیر تردد اشخاص باشد.



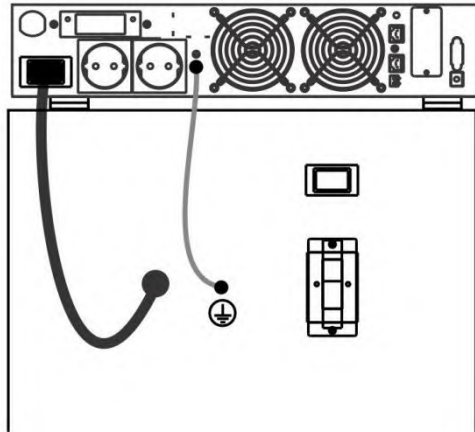
۳-۳- سیم‌بندی و راه‌اندازی کابینت باتری

⚠ نصب دستگاه تنها باید توسط نماینده مجاز خدمات پس از فروش شرکت فاراتل انجام شود.

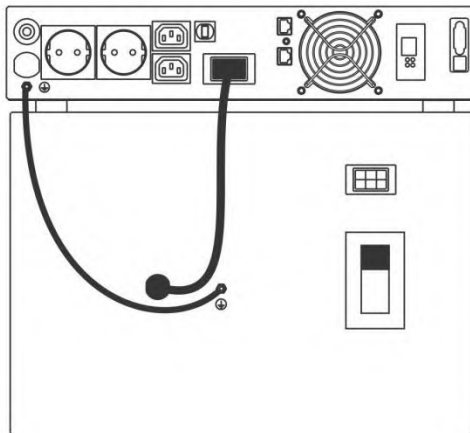
برای راه‌اندازی دستگاه مطابق مراحل زیر عمل نمایید:

- ۱- باتری‌ها را داخل کابینت باتری قرار داده (مطابق راهنمای نصب کابینت باتری) و اتصالات الکتریکی مربوطه را برقرار نمایید.
- ۲- یرت یوپی‌اس و کابینت باتری را به هم متصل نمایید. (مخصوص 96V)
- ۳- در حالیکه یوپی‌اس خاموش است کابل باتری (کابل OUTPUT) را به کانکتور پشت یوپی‌اس متصل نمایید.
- ۴- یوپی‌اس را مطابق دفترچه راهنمای مربوطه روشن نمایید.

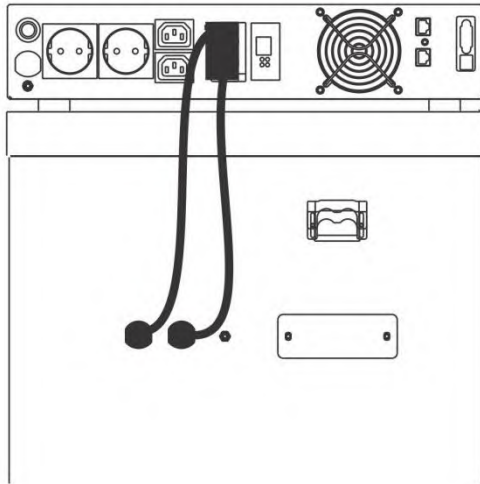
⚠️ پس از نصب دستگاه، کارت گارانتی باید به طور کامل توسط نماینده مجاز خدمات پس از فروش تکمیل شود. (کد باتری‌های نصب شده باید با کارت گارانتی مطابقت داشته باشد) در شکل‌های ۱ تا ۶ مراحل اتصال کابینت باتری به مدل‌های مختلف یوپی‌اس‌های فاراتل نشان داده شده است.



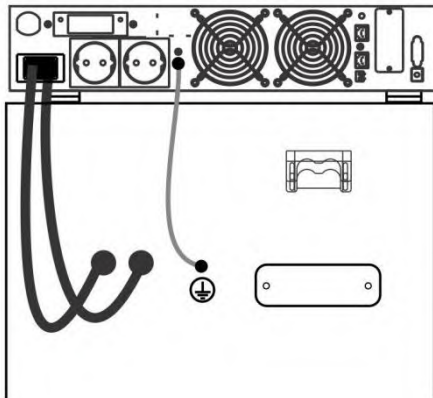
شکل ۱ : اتصال کابینت باتری SBC96MP به یوپی‌اس SDC3000



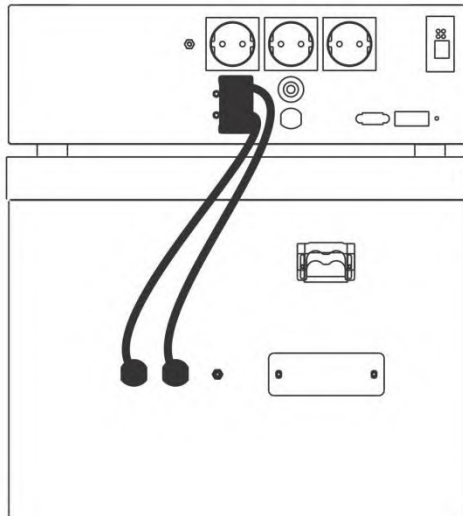
شکل ۲ : اتصال کابینت باتری SBC96MP به یوپی‌اس DSS3000



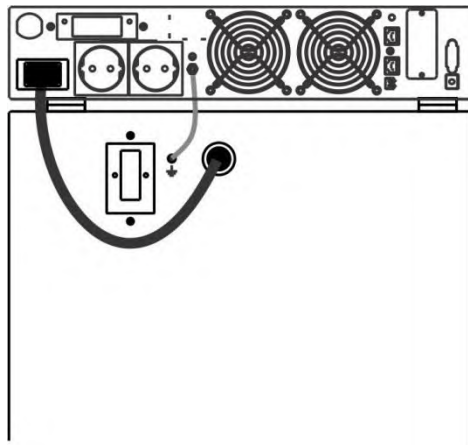
شکل ۳: اتصال کابینت باتری SBC48MP به یوپی‌اس DSS2000



شکل ۴: اتصال کابینت باتری SBC48MP به یوپی‌اس SDC1500



شکل ۶: اتصال کابینت باتری SBC48MP به یوپی‌اس SSP



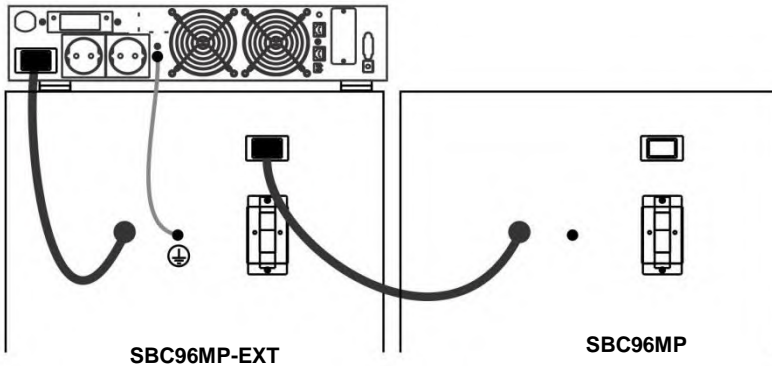
شکل ۷: اتصال کابینت باتری SBC96-65.SBC96-100 به یوپی‌اس

۴-۳- موازی نمودن SBCMP, SBCMP- EXT

جهت افزایش زمان پشتیبانی، می‌توان چند عدد کابینت باتری را با هم موازی نمود. برای این کار مطابق شکل ۸ کانکتور OUTPUT کابینت اول را به کانکتور To EXTENDED کابینت دوم متصل نموده و کانکتور OUTPUT کابینت دوم را به UPS وصل نمایید.

در محصولات SBC96-100, SBC96-65 امکان افزایش زمان پشتیبانی وجود نخواهد داشت.

در شکل زیر نحوه موازی کردن کابینت‌ها برای 96MP آورده شده که برای 48MP نیز به همین ترتیب می‌باشد



شکل ۸: موازی کردن دو عدد کابینت باتری SBC96MP-EXT, SBC96MP و اتصال به SDC3000

۴- جدول مشخصات فیزیکی

| وزن (Kg) | | ابعاد [ارتفاع × عمق × عرض] (mm) | مدل |
|----------|--------------|--|--------------------------------------|
| خالص | با بسته‌بندی | | |
| 32 | 28.7 | خالص: 440*550*700 | SBC48MP SBC48MP-EXT |
| | | با بسته‌بندی: 460*660*830 با پایه 670*440*550 با چرخ 727*440*550 | SBC96MP SBC96MP-EXT |
| 42 | 39.7 | خالص: 440*660*870 با چرخ: 440*660*927 با بسته‌بندی: 460*700*900 | SBC96-65 |
| 49 | 46.9 | خالص: 440*760*970 با چرخ: 440*760*1027 با بسته‌بندی: 460*810*980 | SBC96-100 |

جدول ۴: مشخصات فیزیکی

۵- نکات ایمنی، انبارش و بهره‌برداری

- باتری‌ها از نوع سیلد اسید، بدون نیاز به تعویض آب و اسید می‌باشد.
- به منظور افزایش عمر باتری‌ها بهتر است کابینت باتری در محیط گرم و مرطوب قرار نگیرد.
- سرویس دوره‌ای باتری‌ها باید به صورت مرتب انجام شود و در هر بار باتری‌ها از نظر بادکردگی و نشست اسید دقیقاً رویت گردد.
- در صورتی که کابینت باتری دارای شارژر داخلی است، تطابق ولتاژ جریان و قابلیت موازی شدن با شارژر یوپی‌اس حتماً چک شود.
- دقت شود پلاریته ترمینال کابینت باتری درست باشد.
- از وارد نمودن هرگونه شیء خارجی یا قرار دادن ظروف محتوی مایعات بر روی دستگاه جداً خودداری شود.
- در صورت انبارداری حتماً باتری‌ها در حالت شارژ کامل باشند. چنانچه دمای محیط از 15°C تا 30°C باشد هر ۶ ماه یکبار باتری‌های دستگاه شارژ شود و در صورتیکه دمای محیط از 30°C تا 40°C باشد زمان فوق به سه ماه کاهش می‌یابد.

- همواره باید دقت کرد که ولتاژ شارژر با ولتاژ نامی باتری مطابق باشد در غیر این صورت امکان اضافه شارژر باتری و ایجاد گاز و انفجار محتمل است.
- عمر باتری‌ها متناسب با تعداد شارژ و دشارژها کاهش می‌یابد.

۶- گارانتی

شرکت فاراتل کابینت باتری خود را از نظر کیفیت مواد اولیه و همچنین عملکرد، به مدت یک سال از تاریخ نصب گارانتی می‌نماید. به منظور استفاده از مزایای گارانتی و استفاده بهینه از خدمات پس از فروش این دستگاه به نکات مندرج ذیل توجه فرمائید.

۱- نصب و راه‌اندازی دستگاه می‌بایست توسط نماینده‌ی خدمات پس از فروش (عامل نصب) انجام و هنگام نصب، فرم گزارش سرویس توسط عامل نصب تکمیل و پس از مهر و امضاء تحویل خریدار گردد.

۲- نصب این دستگاه و ارائه خدمات گارانتی رایگان بوده و باید توسط نمایندگی‌های خدمات پس از فروش انجام شود. (پرداخت هزینه ایاب و ذهاب جهت اعزام کارشناس به محل استقرار دستگاه به عهده خریدار می‌باشد).

۳- ارائه خدمات گارانتی منحصراً توسط نمایندگی‌های مجاز خدمات پس از فروش (مندرج در لیست نمایندگان خدمات در سایت فاراتل) و در قبال تکمیل صحیح اطلاعات در قسمت ثبت کارت گارانتی انجام می‌شود.

۴- پرداخت هزینه‌های کابل کشی داخلی ساختمان به‌منظور نصب دستگاه و تامین ارت پریزها به عهده خریدار می‌باشد.

۵- این دستگاه و باتری‌های منصوبه آن مشمول ۱۲ ماه ضمانت از تاریخ نصب می‌باشند.

۶- چنانچه باتری‌ها حداکثر تا ۶ ماه پس از خرید نصب نشوند، خرابی باتری‌ها مشمول گارانتی نمی‌گردد.

موارد زیر اعتبار ضمانت نامه را نقض می‌نماید:

- ۱- عدم رعایت نکات مطرح شده در دفترچه‌ی راهنما و مندرجات پشت کارت ضمانت.
- ۲- نصب دستگاه توسط افراد غیر مجاز.
- ۳- فقدان کابل کشی صحیح، استفاده از نول مشترک در کابل کشی، فقدان ارت مناسب و اتصال نادرست ارت به دستگاه، نصب غیر اصولی، نا مناسب بودن محل استقرار دستگاه و عدم تناسب توان مصرفی با توان نامی دستگاه.
- ۴- صدمات ناشی از جابجایی، حمل و نقل، سقوط از ارتفاع، برخورد با اشیاء دیگر، آتش‌سوزی، زلزله، سیل و هرگونه تماس یا ورود مایعات به داخل دستگاه.
- ۵- مخدوش شدن برچسب سریال دستگاه، دستکاری، سرویس و تعمیر توسط اشخاص غیر مجاز.
- ۶- عدم صحت یا ناقص بودن اطلاعات درج شده در قسمت ثبت کارت گارانتی در سایت فاراتل.
- ۷- اتصال دستگاه بویی‌اس به کابینت باتری غیر فاراتل.
- ۸- چنانچه SH.CODE باتری‌های نصب شده با برچسب کارت ضمانت و اطلاعات فرم سرویس مطابقت نداشته باشد، باتری‌های نصب شده فاقد گارانتی خواهد بود.

جهت درخواست نصب و راه‌اندازی و یا در صورت وقوع هرگونه اشکال در عملکرد دستگاه ابتدا مدل و شماره سریال دستگاه را یادداشت نموده و سپس با شماره تلفن ۰۲۱-۶۱۹۲۲ تماس بگیرید و یا جهت اطلاع از شماره تماس نمایندگان خدمات پس از فروش در سراسر کشور به آدرس www.faratel.com مراجعه فرمائید.